

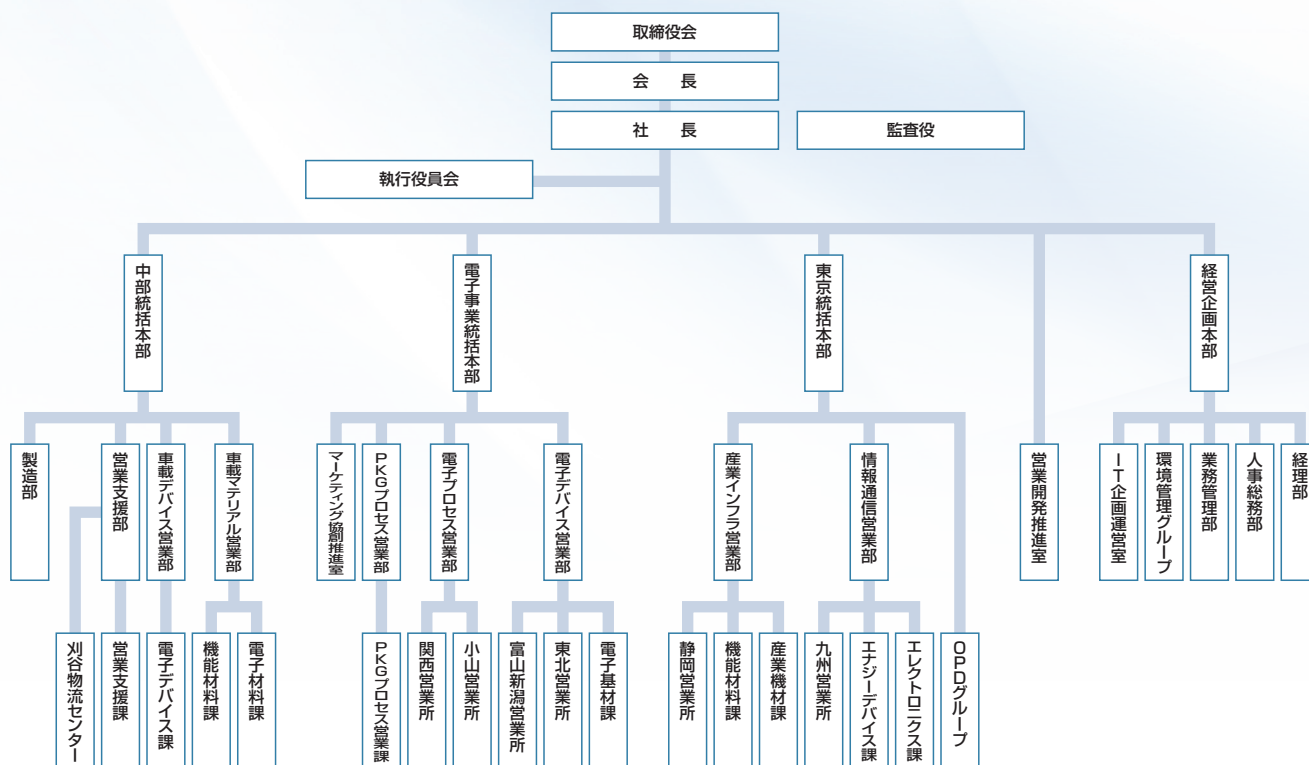
COMPANY PROFILE

SHINKO DENKI

会社概要 OUTLINE

商 号	新興電気株式会社	主要取引先	デンソーグループ 日本電気グループ 京セラグループ キャノングループ 大陽工業グループ サンケン電気グループ 古河電気工業グループ 沖電気グループ 株式会社AESCジャパン ソニーグループ 矢崎グループ	SMC 株式会社 ミネベアミツミグループ 富士電機グループ ルネサスエレクトロニクス株式会社 イビデン株式会社 FICT 株式会社 株式会社愛工機器製作所 TOPPAN 株式会社 新光電気工業株式会社 その他二百数十社（敬称略・順不同）
創 立	昭和3年3月	主要仕入先	株式会社レゾナック 特約店 株式会社プロテリアル 特約店 ミネベアパワーデバイス株式会社 特約店 マクセル株式会社 東レ株式会社 株式会社タムラ製作所 株式会社タケチ JX金属株式会社 日本ケミコン株式会社 日本ファインセラミックス株式会社 エムジープレジジョン株式会社 AP Memory Technology Corporation その他百数十社（敬称略・順不同）	
資 本 金	3億5,000万円	グループ会社	ナスコフィッティング株式会社（100%子会社） http://www.nasco-f.co.jp/ 株式会社コイズミ市場開発 https://koizumi-s.co.jp/	
決 算 期	3月（年1回）			
年 商	474億（2025年3月）			
従 業 員 数	162名			
役 員	代表取締役 会長執行役員 金屋 栄 代表取締役 社長執行役員 家寿 雄樹 取締役 常務執行役員 嶋長 真澄 取締役 上席執行役員 岡本 一恵 取締役 上席執行役員 島田 和明 取締役 上席執行役員 金屋 龍彦 取締役 上席執行役員 飯田 康弘 執行役員 吉田 憲司 執行役員 中島 清美 執行役員 三塚 清隆 執行役員 遠藤 康成 監査役 須田 泰之			
取 引 銀 行	みずほ銀行 小舟町法人第二部 三菱UFJ銀行大伝馬町支店			

組織図 ORGANIZATIONAL CHART



沿革 HISTORY

昭和3年 3月	渋谷区千駄ヶ谷12-2に於いて 初代社長 金屋 豊 新興商会創業 珪素銅板、各種電線、絶縁材料の販売	平成元年 7月	資本金8,000万円に増資
8年 7月	銀座西1-1に移転	2年 3月	資本金1億円に増資
18年 6月	新興電気工業株式会社改組	3年11月	名古屋営業所新社屋完成
21年 4月	人形町に移転	3月	金屋 嘉明 代表取締役会長に就任 田村 庄司郎 代表取締役社長に就任
24年 6月	資本金100万円とし新興電気株式会社設立	7年 1月	決算期を12月から3月に変更
34年 9月	金屋嘉明 代表取締役社長に就任	8年 2月	本社事務所 日本橋堀留町に移転
36年 1月	名古屋営業所開設	10年10月	70年史発行
7月	資本金600万円に増資	13年 6月	金屋 栄 代表取締役社長に就任
40年 1月	自動車電装品用半導体製品の販売開始	14年 9月	香港現地法人開設
42年 7月	資本金1,000万円に増資	15年12月	ISO14001取得
12月	本社社屋完成	16年 6月	資本金3億5,000万円に増資
44年 7月	資本金1,500万円に増資	3月	年商300億達成
45年 7月	資本金2,500万円に増資	17年 7月	ISO9001取得
46年 7月	資本金3,000万円に増資	18年 3月	年商350億達成(平成17年度)
54年 6月	設立30周年	19年 9月	天津現地法人開設
55年 7月	資本金4,500万円に増資	21年 6月	金屋 栄 代表取締役会長に就任 宮部 龍二 代表取締役社長に就任
10月	東北営業所開設	23年11月	本社事務所 日本橋兜町に移転
58年12月	年商100億達成	24年 9月	タイ現地法人開設
59年 3月	名古屋営業所を現在地に移転	10月	深圳現地法人開設
60年 7月	豊橋営業所開設、富山出張所開設、今市出張所開設 資本金6,000万円に増資	27年 6月	井口 恭寛 代表取締役社長に就任
63年12月	年商200億達成	28年10月	新興サービス株式会社設立(100%子会社)
		29年10月	ナスコフィッティング株式会社の株式取得 (100%子会社化)
		30年 6月	高橋 潤 代表取締役社長執行役員に就任
		31年 3月	株式会社コイズミ市場開発株式取得 (100%子会社化)
		令和元年10月	新興商事株式会社株式取得 (100%子会社)
		2年10月	新興電気株式会社、新興商事株式会社(合併)
		7年 6月	家寿 雄樹 代表取締役社長執行役員に就任

COMPANY PROFILE

SHINKO DENKI

拠点所在地 OFFICE

信行電気貿易(天津)有限公司

信行電気貿易(深圳)有限公司

新興電気香港有限公司

Shinko-Denki (Thailand) Co., Ltd.
(新興電気(タイ)株式会社)

富山新潟営業所

東北営業所

関西営業所

小山営業所

富士見事業所

本 社

静岡営業所

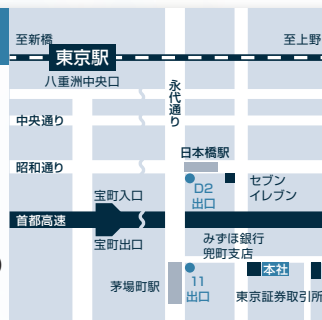
中部統括本部

刈谷物流センター

九州営業所

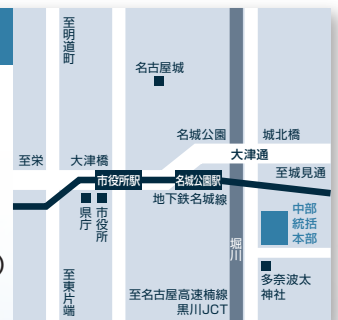
本 社

〒103-0026
東京都中央区日本橋
兜町4-3 兜町ビル
TEL:03-3662-5271(代表)
FAX:03-3669-0474



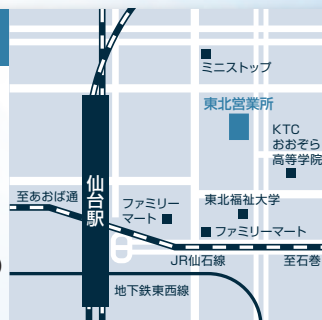
中部統括本部

〒462-0847
愛知県名古屋市
北区金城4-12-11
TEL:052-912-6111(代表)
FAX:052-912-6120



東北営業所

〒983-0852
宮城県仙台市宮城野区
榴岡2-4-22 仙台東口ビル5階
TEL:022-293-6581(代表)
FAX:022-293-6587



小山営業所

〒323-0022
栃木県小山市駅東通り1-3-2
さかしたIIプレミアムビルズ202
TEL:028-521-0820
FAX:028-521-0870



静岡営業所

〒420-0851
静岡県静岡市葵区黒金町11-7
(大樹生命静岡駅前ビル10階)
TEL:054-253-6040
FAX:054-253-6066



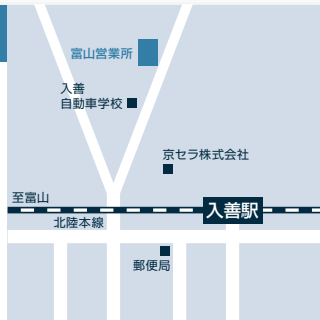
COMPANY PROFILE

SHINKO DENKI

拠点所在地 OFFICE

富山新潟営業所

〒939-0672
富山県下新川郡
入善町田中305
TEL:0765-74-1682(代表)
FAX:0765-74-1662



関連会社 新興電気香港有限公司

Room 2113, Level 21,
Landmark North,
39 Lung Sum Avenue,
Sheung Shui,
New Territories, Kowloon,
HONG KONG,
TEL:852-9181-9721
FAX:852-2739-0996



富士見事業所

〒354-0004
埼玉県富士見市下南畑
3799-7
TEL:049-254-5711(代表)
FAX:049-254-5710



関連会社 信行電気貿易(深圳)有限公司

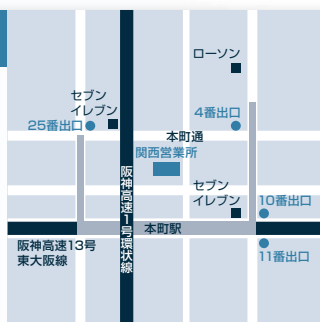
SHINKO-DENKI (SHENZHEN) CO.,LTD

廣東省深圳市羅湖區南湖街道建設路
1072号東方廣場26層2638
Rm 2638, 26/F, Oriental Plaza.,
1072 Jianshe Rd., Luohu District,
Shenzhen, Guangdong, China.
TEL:+86-755-8249-5778
FAX:+86-755-2588-3063



関西営業所

〒541-0053
大阪府大阪市中央区本町
4-4-6
(プラチナ御堂筋本町ビル7階)
TEL:06-6244-3610
FAX:06-6244-3612



関連会社 Shinko-Denki (Thailand) Co., Ltd.

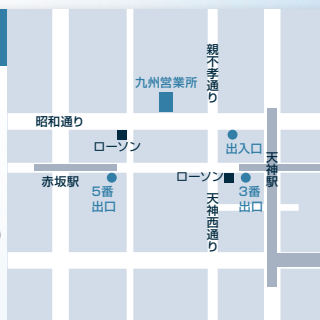
(新興電気(タイ)株式会社)

24Prime Building, 10th Floor,
Unit D, Sukhumvit21(Asoke)
Road, Klongtoey-Nua,
Wattana, Bangkok10110,
Thailand
TEL:66(0)2-661-6877
FAX:66(0)2-661-6878



九州営業所

〒810-0073
福岡県福岡市中央区舞鶴
1-1-10(天神シルバービル9階)
TEL:092-734-0360
FAX:092-734-0365



刈谷物流センター

〒448-0002
愛知県刈谷市一里山町上流
12-1
TEL:0566-62-7811
FAX:0566-36-7377

